

6. PREGUNTAS FRECUENTES

¿Donde se recomienda instalar el equipo para aprovecharlo al máximo ?

Se recomienda, de preferencia y si puede hacerlo, justo después del medidor del agua o bomba de pozo, alternativamente antes de entrar al hogar, de esta manera el equipo afecta a todo el hogar.

¿Cómo se alimenta energéticamente el equipo?

EL equipo se debe conectar a un toma corriente convencional de 220 [V] de entrada, en Chile no se necesita transformador ni ningún otro aparato de conversión de voltaje.

¿Es necesario agregar otros productos químicos para descalcificar las tuberías?

Ningún químico es necesario con el sistema Antical Econizer, solo se debe enrollar las extensiones de cobre según las indicaciones y dejar que el aparato funcione.

¿Para que tipo de cañería puede ser utilizado este producto?

El Antical Econizer puede ser utilizado en cualquier tipo de cañería siempre y cuando no supere los 32-40 mm de diámetro, según modelo elegido.

7. DATOS TÉCNICOS

	Sección tubular máxima	Capacidad	Tensión en voltaje	Consumo de energía	Banda impulsora	Ancho de banda	Área de frecuencia	Espacio necesario
AC 03	1 1/2" 32 mm	3 m³/h 800 gal/h	24 Volt	2 Watt	2 x 1 m	10 mm	3,6 - 36 khz	300 mm
AC 05	1 1/2" 40 mm	5 m³/h 1300 gal/h	24 Volt	2 Watt	2 x 2 m	10 mm	3,6 - 36 khz	350 mm

8. CONOCE NUESTROS PRODUCTOS

*Imágenes Referenciales



UVNIZER



IONIZADOR



TABLERO



OZONIZADOR

1
año

Garantía normal



Contáctanos:
contacto@econizer.cl



Nuestra Web:
www.econizer.cl



Ventas:
+56 9 7869 2451



econizer
aguapura

MANUAL TÉCNICO SISTEMA ANTICALCÁREO PARA TUBERÍAS



2 Amarras plásticas



Bobinas de Cobre



Caja Electrónica de comando



Manual Técnico



Lea atentamente estas instrucciones.
En caso de no atenerse a las siguientes instrucciones, puede ocasionar accidentes graves al usuario o al equipo.
Este equipo debe ser instalado por un experto calificado.

1. CONDICIONES DE SEGURIDAD



El equipo es diseñado para ser usado por personas con experiencia y conocimiento, además de tener la capacidad de utilizar de manera correcta y precisa las herramientas necesarias en la instalación. **No utilizar el equipo por personas con dificultad física, sensorial o mental, faltos de experiencia o conocimiento.** La instalación debe ser supervisada sin la intervención de niños o de personal no autorizado. De lo contrario, deben ser instruidos y/o supervisados. **No se debe manipular la consola electrónica sin conocimientos ya que esto podría ser perjudicial para la persona y/o el equipo.** Los niños deben ser supervisados por un adulto para que no jueguen con el aparato.

2. INSTALACIÓN ELÉCTRICA



La caja eléctrica del equipo cuenta con conectores identificados para una conexión segura y debe ser protegida mediante disyuntor térmico y desconexión de dos polos.

Se recomienda conectar la caja eléctrica bajo cubierta. Ésta solo puede ser intervenida por personal calificado o mediante servicio técnico.

El equipo debe ser instalado por un experto calificado y usando las herramientas adecuadas.

El usuario es responsable de la correcta instalación del equipo. En caso de no contar con los conocimientos necesarios, por su seguridad, comuníquese con el vendedor. Además debe considerar:

1. Se debe proteger el dispositivo electrónico y la alimentación eléctrica contra el contacto directo con el agua.
2. No cortar ni intervenir los inductores, ni el cable de alimentación 220 V CA
3. Las temperaturas en el flujo de agua no deberían superar los 95°C.

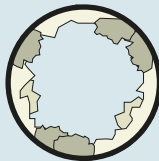
3. TECNOLOGÍA

Acaba con la Cal y Sarro dentro de tuberías y aparatos

El sistema Antical Econizer®, no altera la calidad del agua, pero sí **modifica su estructura molecular transformando EL CARBONATO DE CALCIO, de Calcita a Aragonita.**

Cuando la calcita se deposita en las superficies, se incrustan en nuestros electrodomésticos, tuberías, griferías, mesones de cocina, artefactos de baño, duchas, hervidores, etc. afectando el funcionamiento de ellos. Estábamos obligados a usar medios mecánicos y productos de limpieza para mantener el funcionamiento de ellos, y obligados a hacer importantes gastos en cambio de tuberías también.

Utilizando el equipo Antical Econizer®, se **consigue una protección adecuada a bajo costo y reparando su actual sistema ya que actúa además como un desincrustador para instalaciones antiguas.**



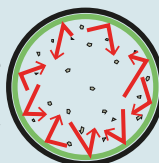
Recupera y desincrusta toda su tubería

El tratamiento dado al agua con Antical Econizer®, hace que **los cristales pierdan la capacidad de formar sedimentos**, debido a eso, la formación de depósitos calcareos se ve reducida. El efecto desincrustador comienza en el mismo momento de instalar el equipo, y demora en limpiar el mismo tiempo que demoró la incrustación.

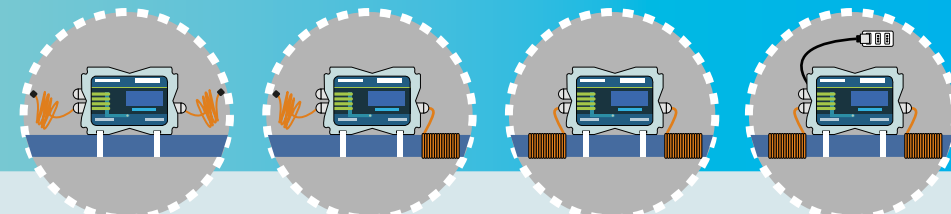
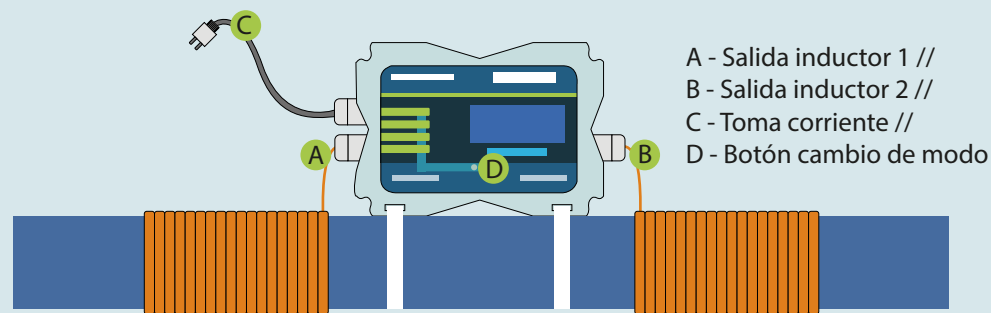


Protege contra el óxido y la corrosión

El sistema Antical Econizer® no usa sal en su proceso. Una vez en contacto con el agua, las tuberías o aparatos eléctricos se ven afectadas por la acumulación de sarro. Éste sarro afecta seriamente a las superficies, provocando corrosión, óxido. El sistema Antical Econizer®, **creará en sus tuberías una superficie protectora.**



4. INSTALACIÓN



Colocar la caja de comando en cualquier posición sugerida sobre la cañería según esquema de instalación de caja de comando

Enrollar/Embobinar con el cable de cobre la tubería en alguna de las secciones.

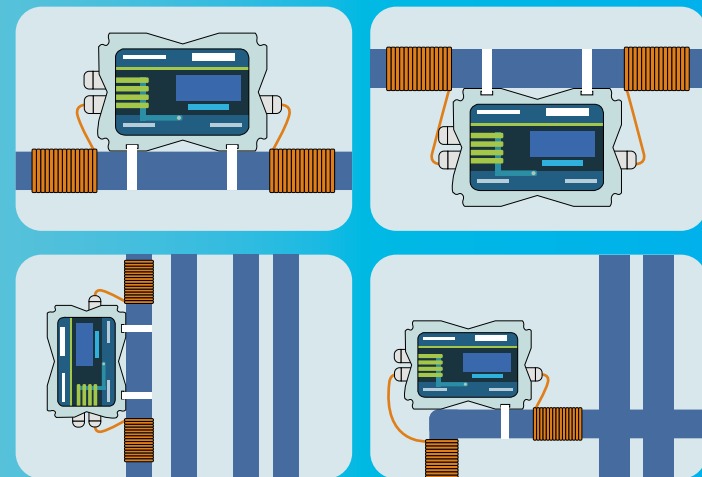
Enrollar/Embobinar con el cable de cobre la tubería en la sección que quedó libre.

Una vez instalado ambos cables, conectar la caja electrónica a tomacorriente y seleccionar el modo de uso.

5. VARIACIONES DE INSTALACIÓN

Para la instalación de caja electrónica **siempre se recomienda instalarla inmediatamente después del medidor de agua, bomba de pozo o antes de ingresar al hogar.**

En cualquiera de los casos, instalar la caja del equipo siempre sobre la cañería para aprovechar al máximo los cables dispuestos en los extremos del equipo Antical. Utilice las amarras plásticas a conveniencia para fijar el equipo.



Súmate a la experiencia Econizer y utiliza nuestra gama de productos para limpieza y mantención de agua de Piscinas y Doméstica.